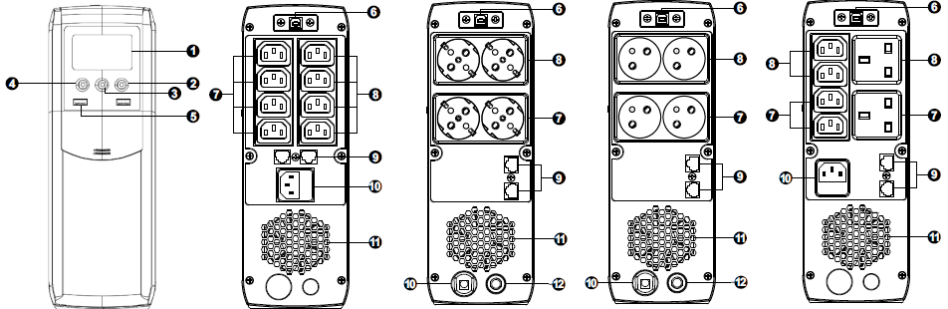


## PowerWalker VI 600-1500 CSW

### Guia Rápido

#### I. Síntese:



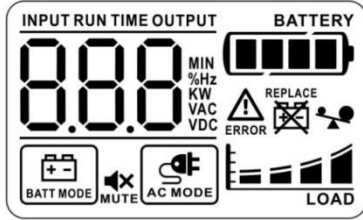
- |                                                                                                                                                                                 |                                                                                                                                                                                           |                                                                                                                                                                        |
|---------------------------------------------------------------------------------------------------------------------------------------------------------------------------------|-------------------------------------------------------------------------------------------------------------------------------------------------------------------------------------------|------------------------------------------------------------------------------------------------------------------------------------------------------------------------|
| <p>1. ecrã LCD</p> <p>2. Botão para cima/para baixo</p> <p>3. Botão Mudo</p> <p>4. Botão ON / OFF</p> <p>5. Porta de carregamento USB (5V / 2.1A partilhada entre 2 portas)</p> | <p>6. Porta de comunicação USB com suporte a HID</p> <p>7. Tomadas protegidas contra surtos (sem bateria de reserva)</p> <p>8. Bateria de reserva com saídas protegidas contra surtos</p> | <p>9. Proteção contra surtos RJ-45 (ou seja, para Internet)</p> <p>10. entrada AC</p> <p>11. Ventilação e ventilador.</p> <p>12. Disjuntor (para francês e Schuko)</p> |
|---------------------------------------------------------------------------------------------------------------------------------------------------------------------------------|-------------------------------------------------------------------------------------------------------------------------------------------------------------------------------------------|------------------------------------------------------------------------------------------------------------------------------------------------------------------------|

As tomadas com proteção contra surtos oferecem filtragem EMI, condicionamento de linha e proteção contra surtos, mas não são suportadas com energia de reserva da bateria em caso de falha de CA.

#### I. Operação

Botão	Função
Botão ON/OFF	Pressione e segure o botão On/Off por 2 segundos e depois solte para mudar o estado entre Standby (a saída está desligada) e Line (a saída está ligada).
Botão Mudo	Pressione e segure o botão Mudo por 1 segundo e depois solte para silenciar ou desativar o alarme.
Botão para cima/para baixo	Clique para mudar as informações exibidas.

## II. Exibição



Estado	Exibição	Significado	LED	Alarme
Linha / Standby / Modo de bateria		Tensão de entrada, frequência de entrada, tensão da bateria, capacidade da bateria, tempo de backup, tensão de saída, frequência de saída, capacidade de carga e percentagem de carga. k: kilo, W: watt, V: voltagem, A: ampere, %: percentagem, °C: grau centígrado, Hz: frequência, min: minuto		
Modo Linha		O UPS está ligado à entrada AC.		
Modo AVR	 intermitente	Quando o ícone pisca, o UPS regula a tensão (reduzindo ou aumentando a tensão).		
Modo Bateria		O UPS está a funcionar com bateria		a cada 10 s
Todos os modos		O alarme do UPS está desactivado.		
Todos os modos		Nível da bateria nos intervalos de 0-24%, 25-49%, 50-74% e 75-100%.		
Modo Bateria		Bateria fraca	a cada 0.5s	a cada 1s
Todos os modos		Nível de carga nas faixas de 0-24%, 25-49%, 50-74% e 75-100%.		
Todos os modos		Indica sobrecarga.	a cada 0.5s	a cada 0.5s
Todos os modos		É necessária a substituição da bateria ou a bateria não está ligada	Contínuo	a cada 2s
Falha		Código de falha (aqui: E14). Verifique a solução de problemas para obter detalhes.		Contínuo

Alerta		A tensão da bateria está muito alta (ou seja, a bateria inserida incorretamente)	a cada 1.5s
--------	--	----------------------------------------------------------------------------------	-------------

### III. Substituição da bateria

Leia todos os AVISOS e CUIDADOS no Manual Geral antes de substituir as baterias.

1. Desligue o equipamento conectado e desconecte-o do no-break
2. Desligue o no-break e desconecte o cabo de entrada.
3. Remova dois parafusos localizados na parte inferior da UPS e deslize a tampa da bateria para baixo e depois para fora.
4. Desligue o conector da bateria.
5. Retire a bateria existente da UPS agarrando a torneira de extracção da bateria.

**Cuidado** - Não curto-circuite o fio positivo e o fio negativo da bateria.

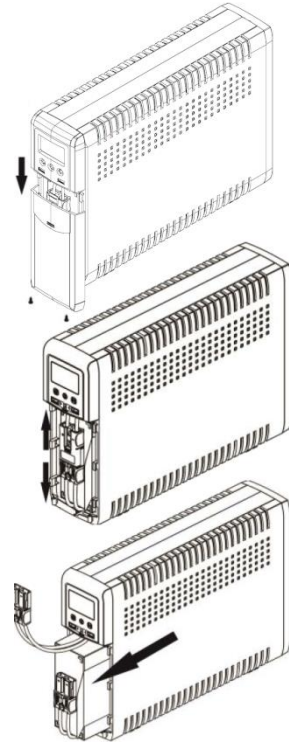
**Cuidado** - NÃO retire a bateria puxando pelos fios da bateria.

6. Deslize a nova bateria para dentro da UPS.
7. Verifique a polaridade adequada. Reconecte os conectores da bateria juntos.
8. Reinstale a tampa da bateria na UPS. Agora, o UPS está pronto para o funcionamento normal
9. Descarte adequadamente as baterias usadas em uma instalação de reciclagem apropriada ou devolva-as ao fornecedor no material de embalagem para as baterias novas.

### IV. Resolução de problemas

Falha	Evento
E12	Saída do modo de bateria alta (falha interna)
E14	Saída curta (verificar as cargas)
E15	Saída sobre corrente (carga excessiva)
E20	Defeito de bloqueio do ventilador
E21	Tensão de sobrecarga (ou seja, bateria errada usada)
E28	Baixa voltagem da bateria
E43	Falha de sobrecarga

Consulte <https://troubleshoot.powerwalker.com> para mais detalhes.



## V. Especificações

Série VI CSW	
<b>Tensão de entrada</b>	230 VCA
<b>Faixa de tensão de entrada</b>	162~290 VAC
<b>Regulação da tensão de saída</b>	+/-10% (Modo Batt.)
<b>Tempo de transferência</b>	Típico 6 ms, 10 ms máx.
<b>Forma de onda</b>	Onda Pura Senoidal
<b>Tempo de carregamento</b>	4-6 horas de recuperação até 90% da capacidade
<b>Umidade</b>	0-90 % UR @ 0-40°C (sem condensação)

Modelo	VI 600 CSW	VI 800 CSW	VI 1000 CSW	VI 1200 CSW	VI 1500 CSW
<b>CAPACIDADE</b>	600 VA / 360 W	800 VA / 480 W	1000 VA / 600 W	1200 VA / 720 W	1500 VA / 900 W
<b>Baterias</b>	12 V/7 AH x 1	12 V/9 AH x 1	12 V/10 AH x 1	12 V/7 AH x 2	12 V/9 AH x 2
<b>Dimensão (DxWxH)</b>	288x99x99x280 mm			410 x 99 x 280 mm	
<b>Peso líquido (kg)</b>	7.4	7.9	8.5	11.8	13.1

\*As especificações estão sujeitas a alterações sem aviso prévio.